

LAURENTINO
TROMBUDO CENTRAL

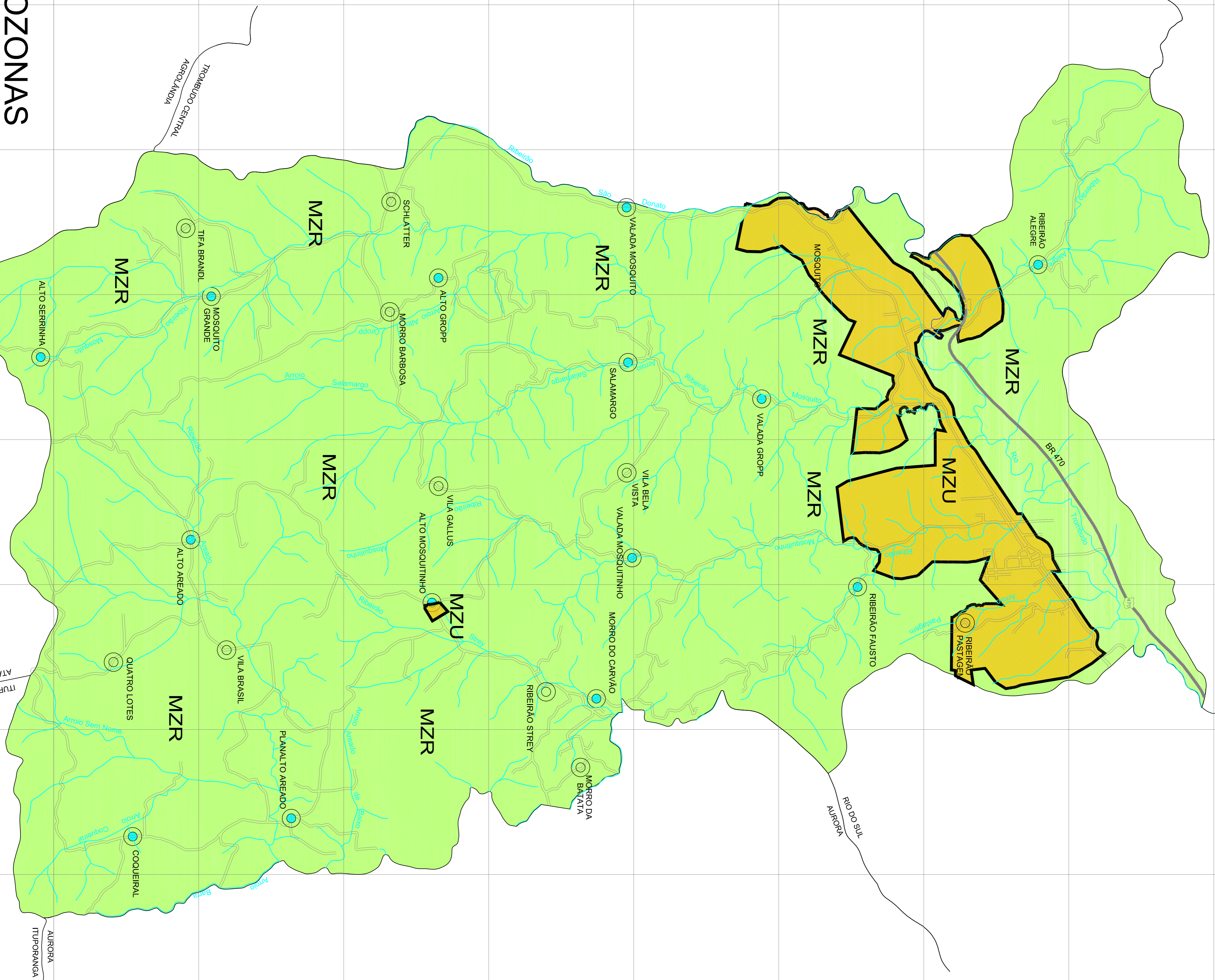
TROMBUDO CENTRAL
AGROLÂNDIA

AGROLÂNDIA
ANTA

ATALANTA
ITUPORANGA

AURORA
ITUPORANGA

RIO DO SUL
AURORA



CONVENÇÕES E SIMBOLOGIA

MACROZONAS

- MZU - MACRO-ZONA URBANA
- MZR MACRO-ZONA RURAL

NÚCLEOS URBANOS

- SEDE DO MUNICÍPIO
- SEDE DE DISTRITO
- SEDE DE LOCALIDADE
- LOCALIDADE

RODOVIAS

- | | FEDERAL | ESTADUAL | MUNICIPAL |
|-------------------|-------------------|-------------------|-------------------|
| - PAVIMENTADA | [Red dashed line] | [Red dashed line] | [Red dashed line] |
| - EM PAVIMENTAÇÃO | [Red dashed line] | [Red dashed line] | [Red dashed line] |
| - IMPLANTADA | [Red dashed line] | [Red dashed line] | [Red dashed line] |
| - LETTO NATURAL | [Red dashed line] | [Red dashed line] | [Red dashed line] |

LIMITES

- INTERESTADUAL
- INTERMUNICIPAL
- INTERLOCALIDADE

REFERÊNCIAS

- IGREJA
- CEMITÉRIO
- ESCOLA
- PONTE
- BUEIRO
- HOSPITAL
- DISTÂNCIA EM QUILOMETROS

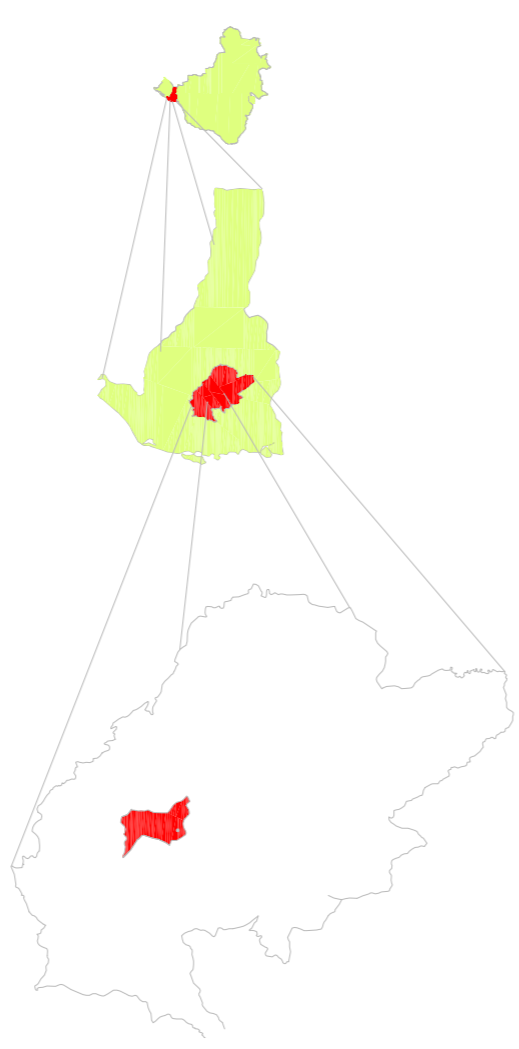
LOCALIZAÇÃO ESPACIAL

- LATITUDE SUL
- LONGITUDE OESTE
- ALTITUDE

ÁREA

- DO MUNICÍPIO
- DO PERÍMETRO URBANO

LOCALIZAÇÃO:



Plano Diretor Participativo
MUNICÍPIO DE AGRONÔMICA - SC

MAPA DE MACROZONEAMENTO

ANEXO:

- DATA: Janeiro 2011

- ESCALA Gráfica: 1cm = 500m
- ESCALA 1 : 50.000

ELABORAÇÃO:
ASSOCIAÇÃO DOS MUNICÍPIOS DO ALTO VALE DO ITAÚNI
Rua XV de Novembro, 737 - Rio do Sul - SC
Fone: (47) 352-7271 www.ama.org.br

COORDENAÇÃO:
GUSTAVO EDUARDO MACHO
Cass. SC. 08.984-0

PREFEITURA MUNICIPAL DE AGRONÔMICA
Fone: (47) 3534-1193 www.pgmunicipal-sc.com.br

MACROZONAS