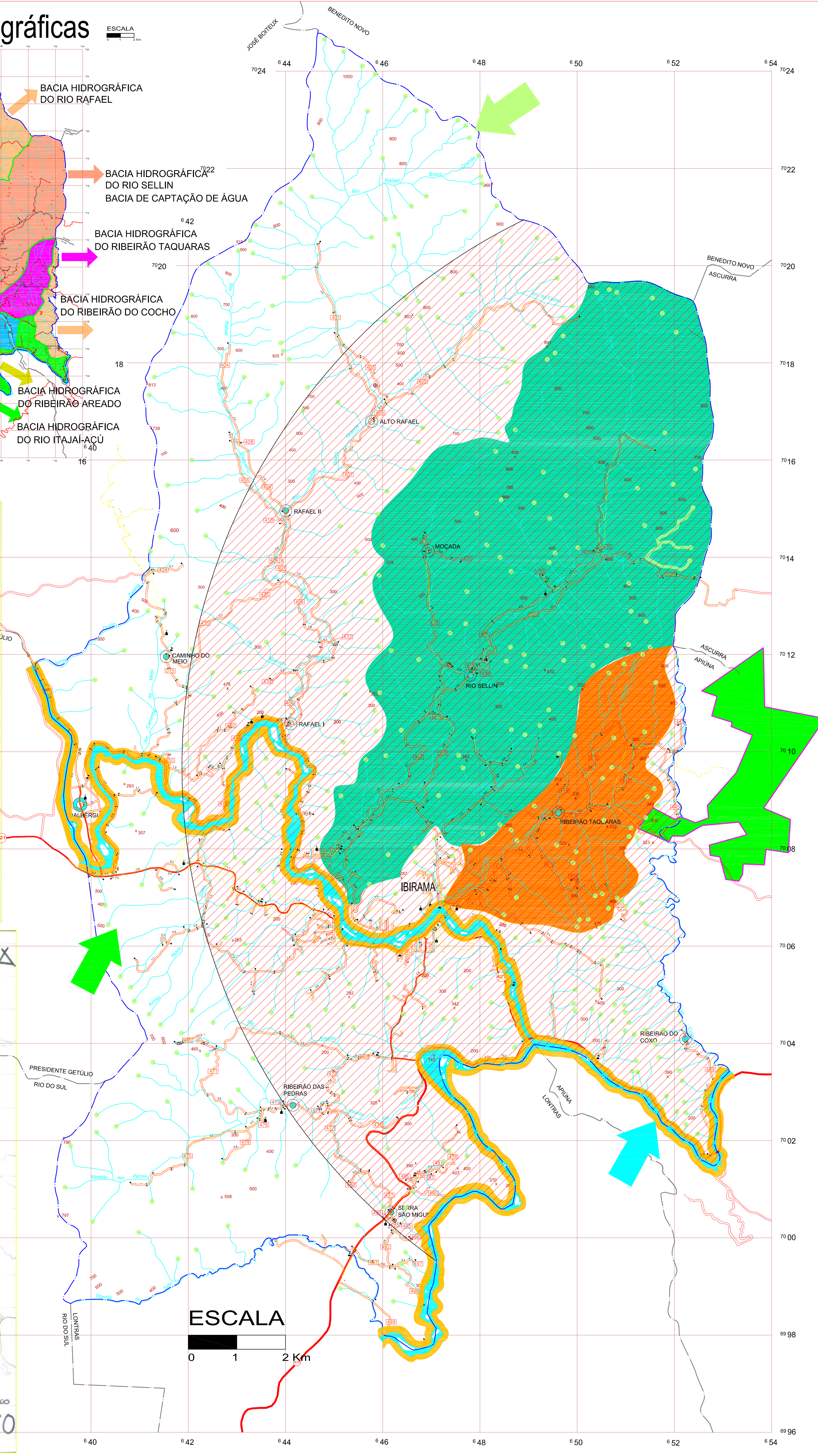
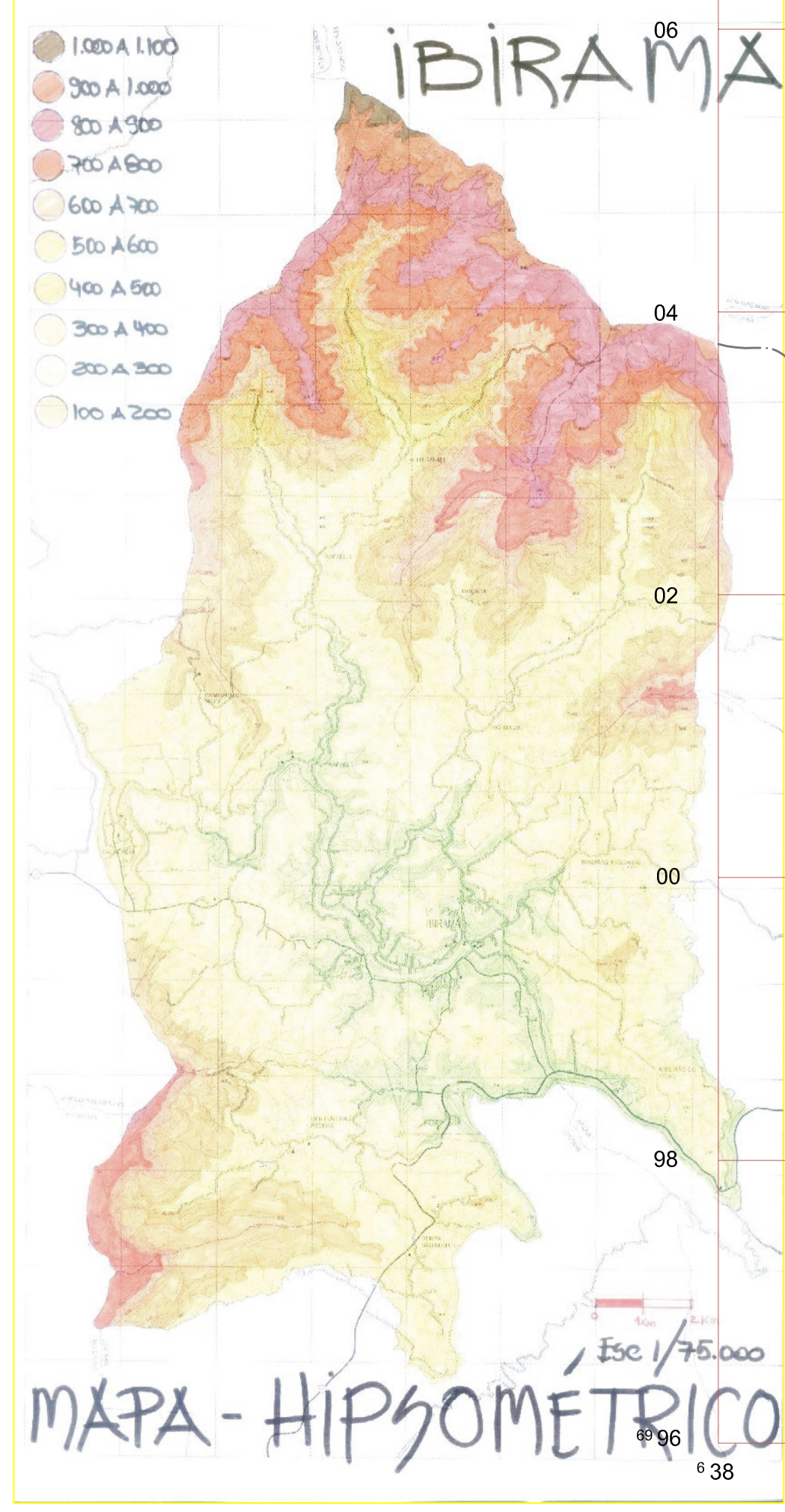
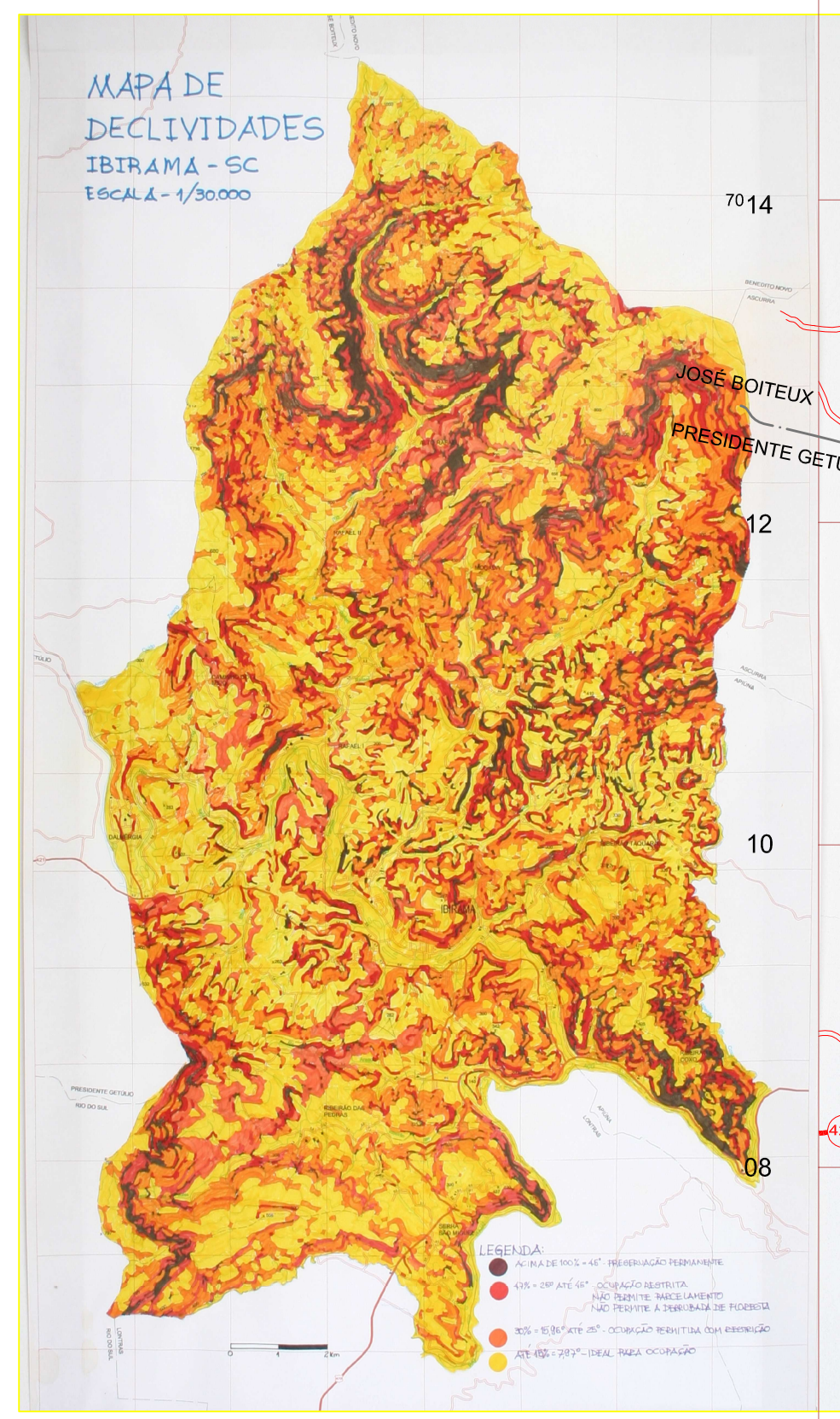


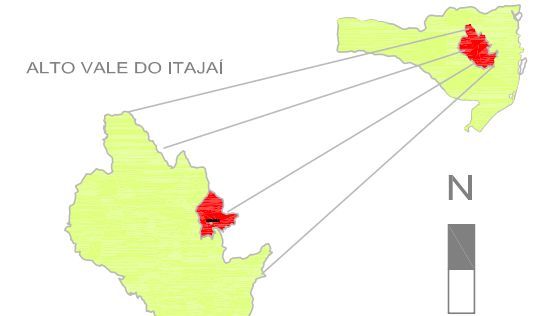
Bacias Hidrográficas

ESCALA

- BACIA HIDROGRÁFICA DO RIO RAFAEL
- BACIA HIDROGRÁFICA DO RIO SELLIN
- BACIA DE CAPTAÇÃO DE ÁGUA
- BACIA HIDROGRÁFICA DO RIBEIRÃO TAQUARAS
- BACIA HIDROGRÁFICA DO RIBEIRÃO DO COCHO
- BACIA HIDROGRÁFICA DO RIBEIRÃO AREADO
- BACIA HIDROGRÁFICA DO RIO ITAJAÍ-ACU
- BACIA HIDROGRÁFICA DO RIBEIRÃO DO SALTO
- BACIA HIDROGRÁFICA DO RIO ITAJAÍ DO NORTE OU RIO HERCÍLIO
- BACIA HIDROGRÁFICA DO RIBEIRÃO LUIZA
- BACIA HIDROGRÁFICA DO ARROIO NOVA STETTIN
- BACIA HIDROGRÁFICA DO ARROIO CAMINHO DO MEIO
- BACIA HIDROGRÁFICA DO ARROIO GUIDO ZWANG



IBIRAMA
SC



LOCALIZAÇÃO ESPACIAL



MARCO DE GPS
- LATITUDE SUL 27° 03' 08"
- LONGITUDE OESTE 49° 30' 55"
- ALTITUDE 156,504m

LEGISLAÇÕES

- EMANCIPAÇÃO POLÍTICA LEI Nº 60 / 10-03-1912
- DIVISAS INTERMUNICIPAIS LEI Nº 11340 / 08-01-2000

ÁREA

- DO MUNICÍPIO 246,705 Km²

CONVENÇÕES E SIMBOLOGIA

NÚCLEOS URBANOS

- SEDE DO MUNICÍPIO
- SEDE DE DISTRITO
- SEDE DE LOCALIDADE
- LOCALIDADE

LIMITES

- INTERMUNICIPAL
- INTERLOCALIDADE

RODOVIAS

- MUNICIPAL
- SC 421 ESTADUAL

NÍVEL - TOPOS DE MORROS
COTAS TOPOGRÁFICAS
DIFERENÇA DE NÍVEL = 20,00 METROS

BACIA HIDROGRÁFICA DO RIO SELLIN
BACIA DE CAPTAÇÃO DE ÁGUA POTÁVEL
ÁREA = 55,86 Km²
DECRETO Nº 1.243 - 20/AGOSTO/87

FLORESTA NACIONAL
FLONA-IBIRAMA
ÁREA = 3,88 Km²
BACIA HIDROGRÁFICA DO RIBEIRÃO TAQUARAS
BACIA DE CAPTAÇÃO DE ÁGUA POTÁVEL
ÁREA = 10,11 Km²
DECRETO Nº 1.243 - 20/AGOSTO/87

ZONA DE AMORTECIMENTO
FLORESTA NACIONAL
FLONA-IBIRAMA
RAIO = 10 Km

PRESERVAÇÃO PERMANENTE, SEGUNDO O CÓDIGO FLORESTAL
LEI 4.771/65 - ALTERADO PELA LEI 7.803/89:
A) AO LONGO DOS RIOS OU DE QUALQUER CURSO D'ÁGUA
DESDE O SEU NÍVEL MAIS ALTO EM FAIXA MARGINAL CUJA
LARGURA MÍNIMA SEJA:
3) DE 100 (CEM) METROS PARA OS CURSOS D'ÁGUA QUE
TENHAM DE 50 (CINQUENTA) A 200 (DUZENTOS) METROS
DE LARGURA;
3) DE 50 (CINQUENTA) METROS PARA OS CURSOS D'ÁGUA QUE
TENHAM DE 10 (DEZ) A 50 (CINQUENTA) METROS
DE LARGURA;
PRESERVAÇÃO PERMANENTE, SEGUNDO O CÓDIGO FLORESTAL
LEI 4.771/65 - ALTERADO PELA LEI 7.803/89:
CINAS NASCENTES, AINDA QUE INTERMITENTES E NOS
CHAMADOS "OLHOS D'ÁGUA", QUALQUER QUE SEJA A SUA
SITUAÇÃO TOPOGRÁFICA, NUM RAIO MÍNIMO DE 50 (CONQUENTA)
METROS DE LARGURA;

Plano
Diretor
Participativo

ANEXO 26

data: 2008



MACROZONEAMENTO MACROZONA ESPECIAL - MZE

ELABORAÇÃO

ASSOCIAÇÃO DOS MUNICÍPIOS DO ALTO VALE DO ITAJAÍ
RUA XV DE NOVENBRO, 737 - RIO DO SUL - SC
FONE (47) 3531-4242 www.amavi.org.br

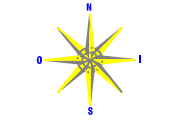
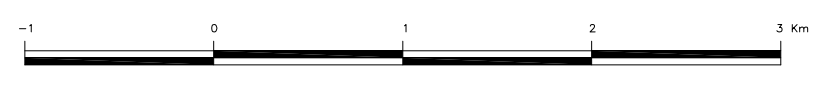
PREFEITURA MUNICIPAL DE IBIRAMA
RUA DR. GETÚLIO VARGAS, 70 - CENTRO - CEP 88.140-000 - SC
FONE (47) 3357-2181

COORDENAÇÃO

NORMA LEINDORF BARTZ
ARQUITETA - CREA/SC 022149-4

FONTE DOS MAPAS: AMAVI - IBGE

ESCALA GRÁFICA



ERROR: syntaxerror
OFFENDING COMMAND: --nostringval--

STACK:

/Title
()
/Subject
(D:20081125152731-03'00')
/ModDate
()
/Keywords
(PDFCreator Version 0.9.5)
/Creator
(D:20081125152731-03'00')
/CreationDate
(Norma)
/Author
-mark-