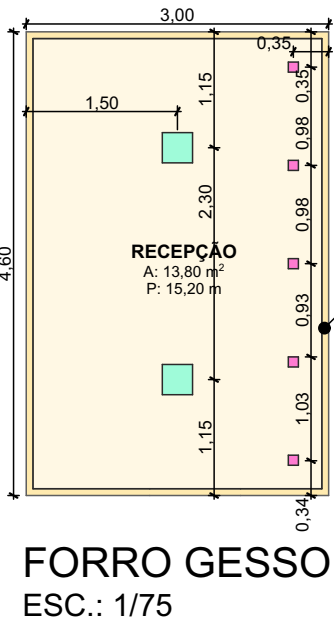
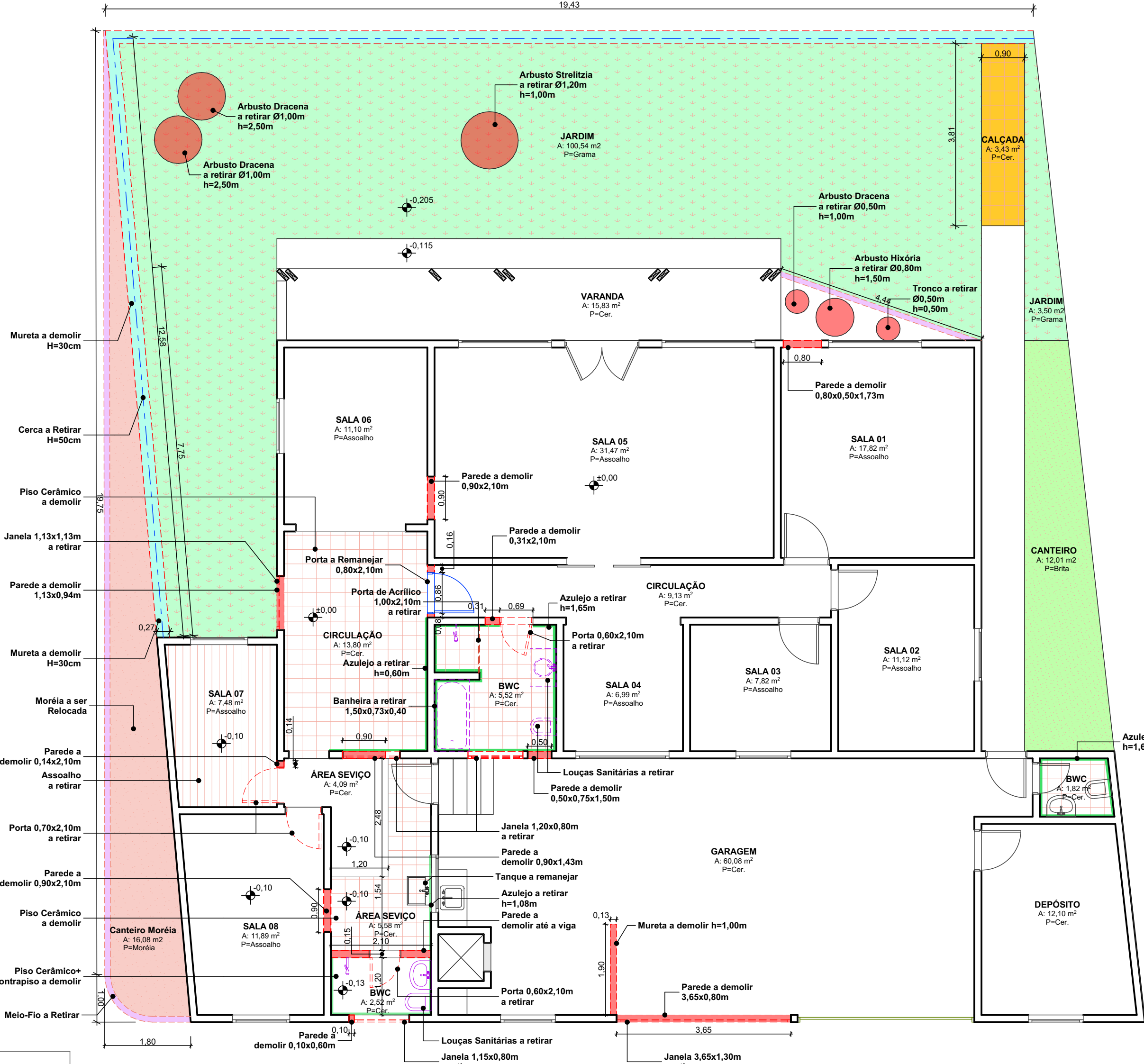


LEGENDA	
	FECHAMENTO EM PLACA CIMENTÍCIA (2 chapas + estrutura) e=15cm acabada
	FECHAMENTO EM ALVENARIA DE TUILOS e=15cm (acabada)
	CORRIMAOS EM AÇO INOX ESCOVADO H=0,920,70m
	MEIO-FIO EM CONCRETO A EXECUTAR
	ASSOALHO A EXECUTAR
	PORCEANATO NATURAL A EXECUTAR
	CONTRAPISO + PORCEANATO ANTIDERRAPANTE A EXECUTAR
	PAVER e=6cm FCK 35MPa
	PODOTAIL DIRECIONAL EM PAVER e=6cm
	PODOTAIL ALERTA EM PAVER e=6cm
	SOLEIRA DE GRANITO JATEADA CINZA ANDORINHA
	GUIA DE BALIZAMENTO H=0,10m + SOLEIRA DE GRANITO JATEADA CINZA ANDORINHA
	CERCA DE ALUMÍNIO
	Guarda-Corpo em Aço Galvanizado H=1,10m (Pintura a Pó cor Cinza)
	Contínios em Aço Galvanizado H=0,70 e 0,92 m (Pintura a Pó cor Cinza)
	Azulejo 30x60 a ser executado nas paredes



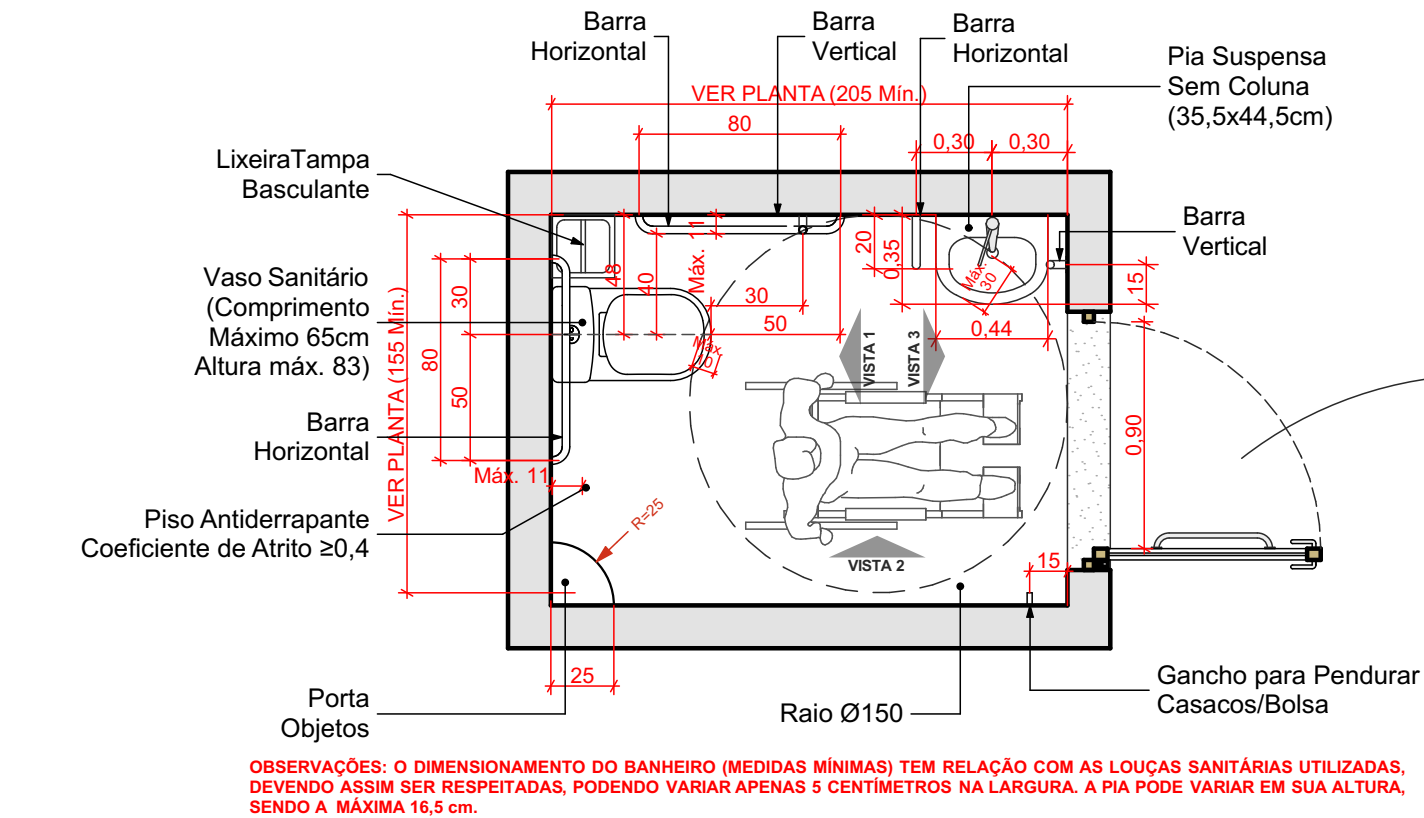
LEGENDA	
	CALÇADA A DEMOLIR
	PISO CERÂMICO A RETIRAR
	ASSOALHO A RETIRAR
	PARADES A DEMOLIR
	AZULEJO A RETIRAR
	MURETA A DEMOLIR
	MEIO-FIO A RETIRAR
	CERCA A RETIRAR
	MOREIA A RETIRAR E REPLANTAR
	GRAMMA A RETIRAR
	BRITA A RETIRAR



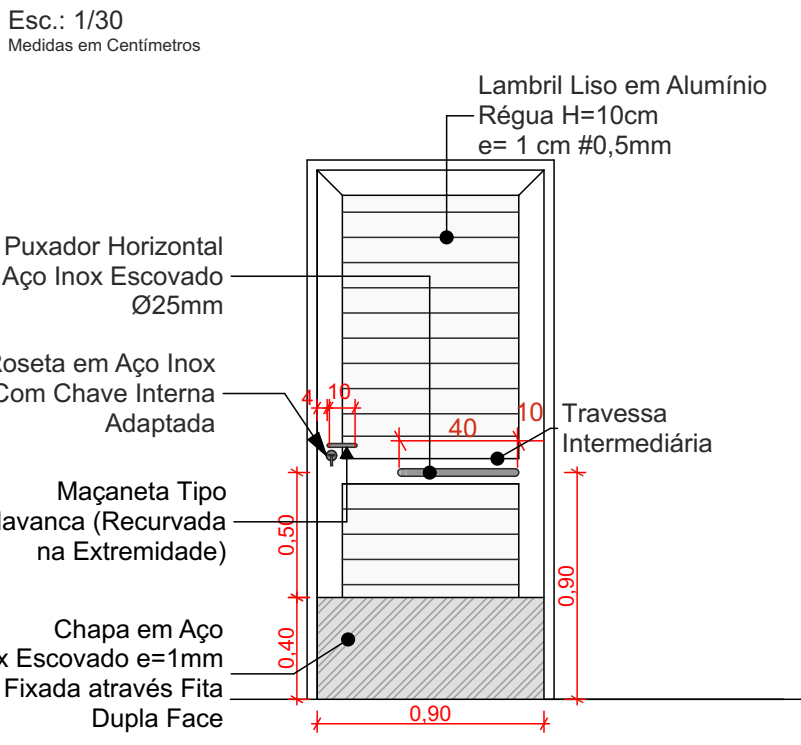
PLANTA BAIXA  
ÁREA: 256,53m²  
ESC.: 1/75

#### DETALHE 01 - SANITÁRIO ACESSÍVEL

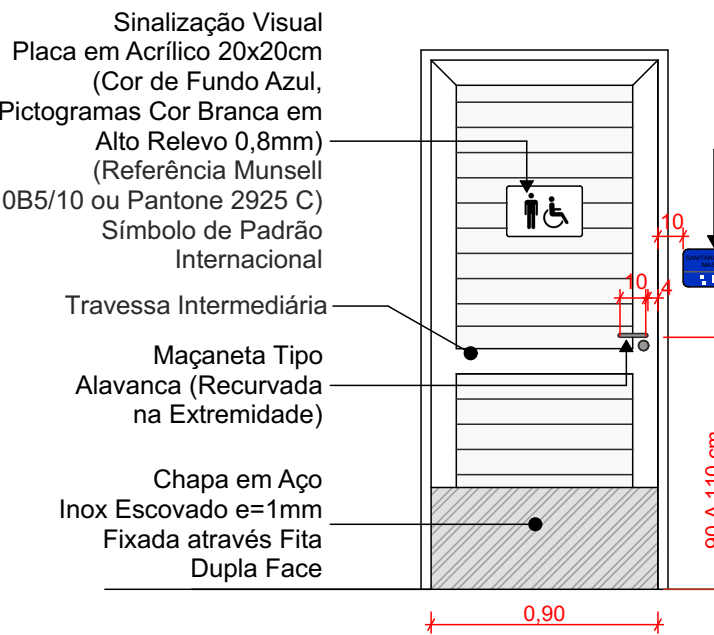
Esc.: 1/30  
Medidas em Centímetros  
OBSERVAÇÃO: DETALHE GENÉRICO. AS MEDIDAS GERAIS DO AMBIENTE PODEM VARIAR, ASSIM COMO A SUA POSIÇÃO. OBSERVAR LAYOUT APRESENTADO EM PLANTA BAIXA. UTILIZAR AS MEDIDAS E DISTÂNCIAS PARA POSICIONAR AS LOUÇAS E ACESSÓRIOS SANITÁRIOS APRESENTADOS ABAIXO.



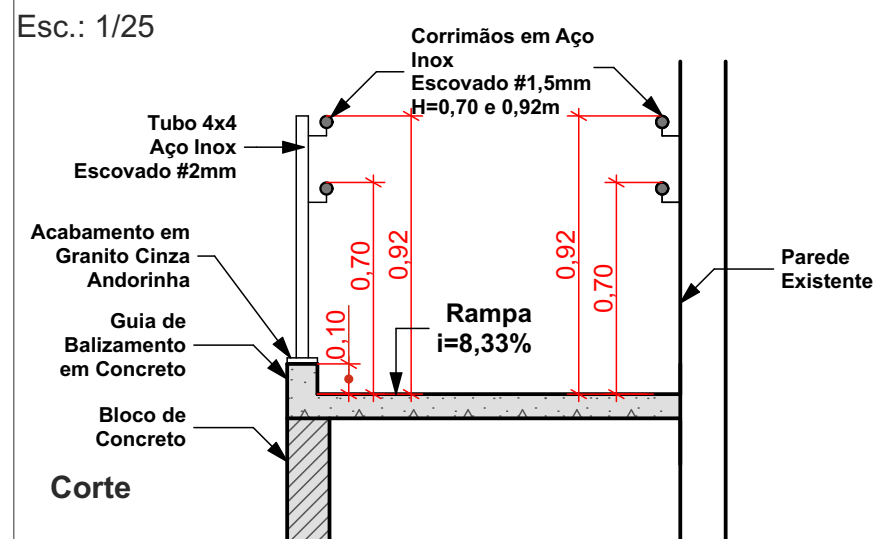
#### PORTA DE ABRIR SANITÁRIO ACESSÍVEL



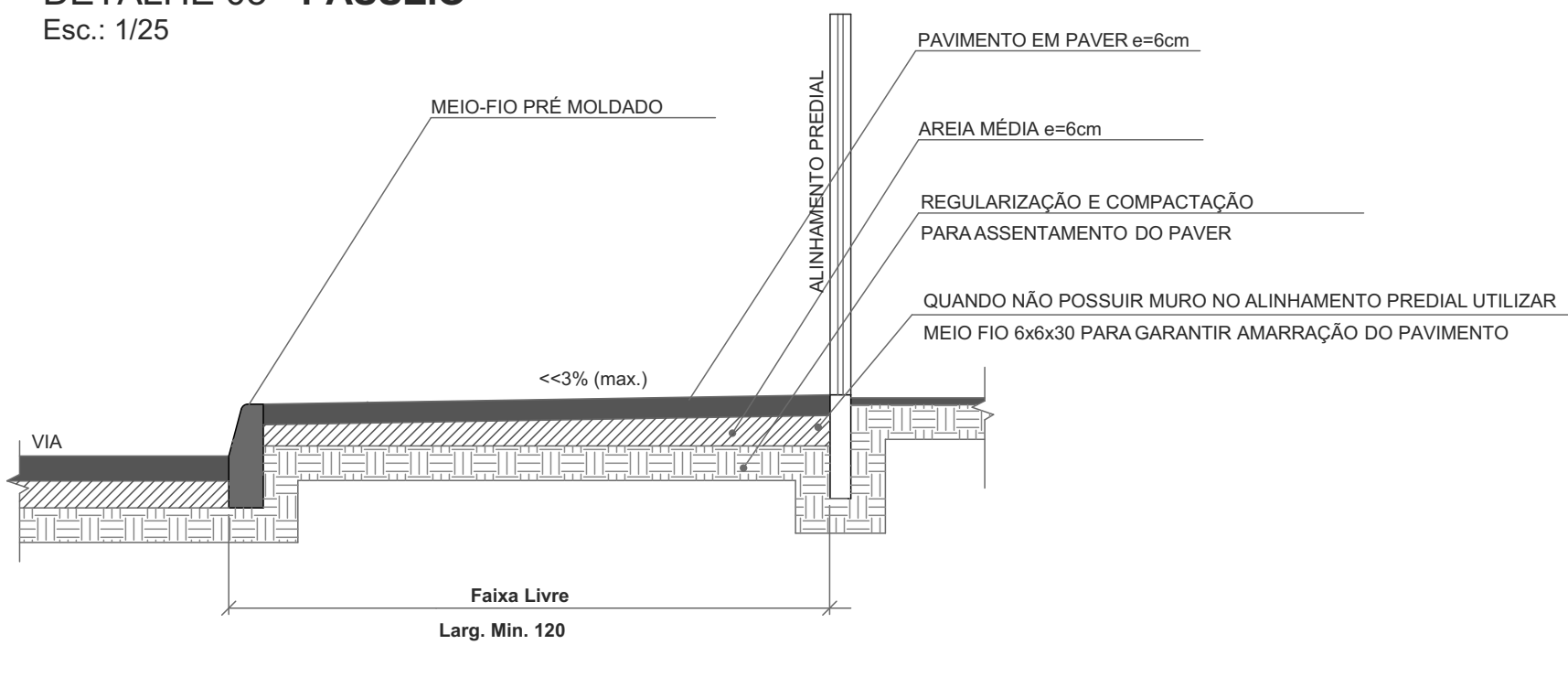
DETALHE MAÇANETA PORTA: TRINCO DE ALAVANCA ARREDONDADA (COM CHAVE ADAPTADA)



#### DETALHE 02 - RAMPA



#### DETALHE 03 - PASSEIO



Lista de Janelas					
ID	Qua...	Tamanho L x A	Altur...	Modelo	Material
J1	1	0,50x0,60	1,50	01 FOLHA MÁXIM - AR	ALUMÍNIO E VIDRO
J2	1	0,50x0,75	1,50	01 FOLHA MÁXIM - AR	ALUMÍNIO E VIDRO
J3	1	0,65x0,60	1,50	TAMPA PARA CHURRASQUEIRA	ALUMÍNIO

Lista Portas					
ID	Qua...	Tamanho L x A	Tipo	Modelo	Material
P1	2	0,90x2,10	Porta	1 FOLHA DE ABRIR	MADEIRA MACIÇA
P2	2	0,90x2,10	Porta	1 FOLHA DE CORRER	ALUMÍNIO
P3	1	0,90x2,10	Porta	1 FOLHA DE ABRIR	ALUMÍNIO
P4	1	1,13x2,10	Porta	1 DE CORRER	ALUMÍNIO E VIDRO
P5	1	3,65x2,40	Porta	1 FOLHA DE CORRER	ALUMÍNIO E VIDRO
P6	1	1,00x2,10	Porta	1 FOLHA DE CORRER	MADEIRA MACIÇA
P7	1	1,50x2,10	Porta	1 FL. FIXA FL. DE CORRER	VIDRO TEMPERADO 10mm
P8	1	1,00x0,75	Porta	2 FOLHAS DE ABRIR	ALUMÍNIO

REVISÃO:	DATA:	DESCRIÇÃO:
R00	03/2022	EMIÇÃO INICIAL

CARIMBOS E APROVAÇÕES:



PROPRIETÁRIO / CONTRATANTE:	ASSINATURA:
AMAVI	
CNPJ: 82.762.469/0001-22	
RESPONSÁVEL TÉCNICO PROJETO:	ASSINATURA:
LARISSA LENZ SANTOS	
ARQUITETA E URBANISTA - CAU: A148155-0	

PROJETO:
ARQUITETÔNICO
OBRA:
REFORMA DO BLOCO 2 DA AMAVI

LOGRADOURO: RUA XV DE NOVEMBRO	BAIRRO: CENTRO	Nº: 701
MUNICÍPIO: RIO DO SUL	UF: SC	CEP: 89160015

ÁREA : 256,53 m²
------------------

CONTEÚDO: PLANTA BAIXA DETALHES	ESCALA: INDICADA	DATA: JULHO/2022
	CÓDIGO AMAVI:	
	DESENHISTA: LARISSA	

ARQ 01/03